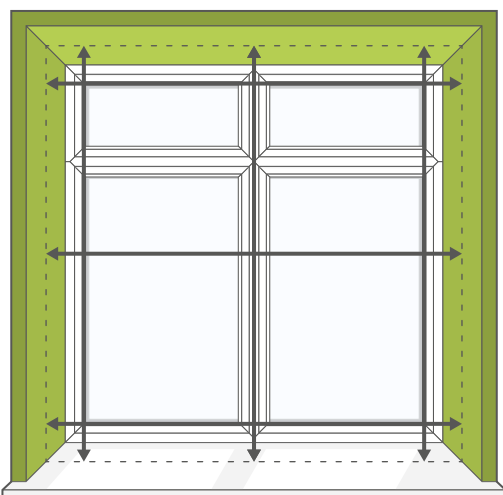


Att mäta upp för dina nya hissgardiner är enklare än du kanske tror! Allt du behöver göra är att följa våra enkla tips, dubbelkolla allt du gör och avsätta lite tid för att göra det. Nedan följer en praktisk guide för att mäta för hissgardiner.

Nischmontage



Utgå från denna mätmetod om du vill att din hissgardin ska passa i fönstrets nisch, alternativt om du ska mäta för en Click2Fit-produkt.

- Mät från vägg till vägg inuti nischen, både på bredden och höjden, på 3 ställen och anteckna det minsta måttet.
- Gör inga egna avdrag, vi gör ett avdrag på 10mm på bredden för att säkerställa att din hissgardin passar i nischen.
- Använd alltid ett måttband i metall, då ett mjukt måttband sträcks ut med tiden och kan ge dig felaktiga mått.

SPECIALTIPS:

Kontrollera att nischen är tillräckligt djupt för att få plats med hissgardinen och ta även hänsyn till eventuella hinder, t.ex. handtag.



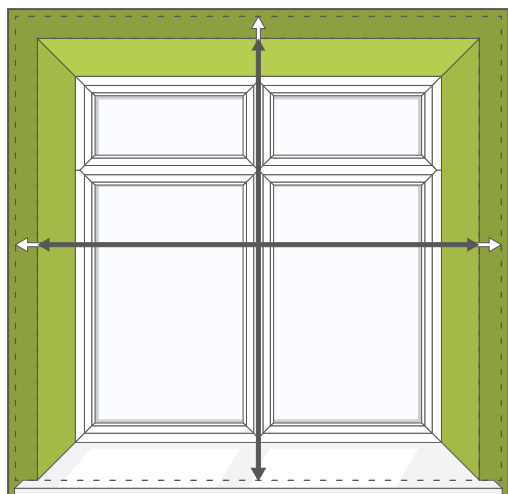
Djup hissgardin

45mm

SPECIALTIPS:

När det gäller Click2Fit-hissgardiner, om det finns en skillnad på 10 mm eller mer mellan bredden längst upp i nischen och bredden på den smalaste punkten, rekommenderar vi att du byter till en standardinstallation snarare än Click2Fit.

Exakt måttagning för montage utanför fönsternischen

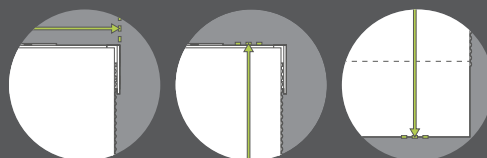


Om du vill att din hissgardin ska passa utanför fönsternischen. Mät hela bredden och höjden på nischen [med andra ord, storleken på "hållet"] och lägg till lite extra upptill och på varje sida, så tillverkar vi hissgardinen i den storlek du anger utan avdrag.

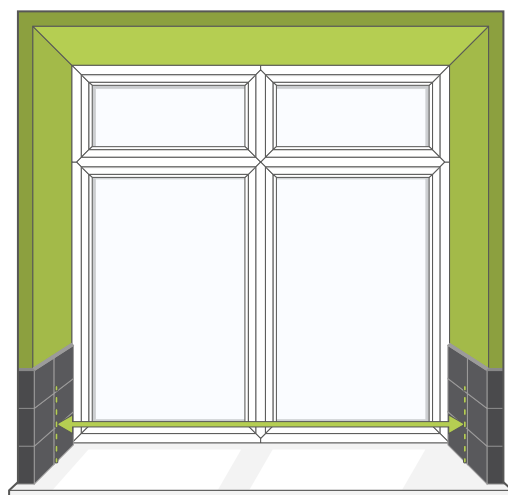
- För att undvika att oönskat ljus kommer in, rekommenderar vi att hissgardinen överlappar minst 70 mm i toppen och 50 mm på respektive sida.
- Överlappningen i nederkant beror på personligt tycke och smak, men se till att ha eventuella hinder såsom fönsterbrädor eller element i åtanke.

SPECIALTIPS:

Om du ska byta ut en befintlig hissgardin mot en i samma storlek behöver du bara mäta din hissgardin och ange exakt mått, så tillverkar vi en i samma storlek.



Montage i nisch som är delvis kaklad



Om du har kakelplattor som går en bit upp i nischen (vanligt förekommande i kök och badrum) så kommer avståndet mellan dem vara den kortaste bredden i nischen.

- Mät avståndet mellan kakelplattorna (från sida till sida) för att säkerställa att din hissgardin kommer att passa. Våra Click2Fit-hissgardiner är ej lämpliga för montage i nisch med kakel.

SPECIALTIPS:

Gör på samma sätt om du har en skena, list eller andra föremål på insidan av nischen.