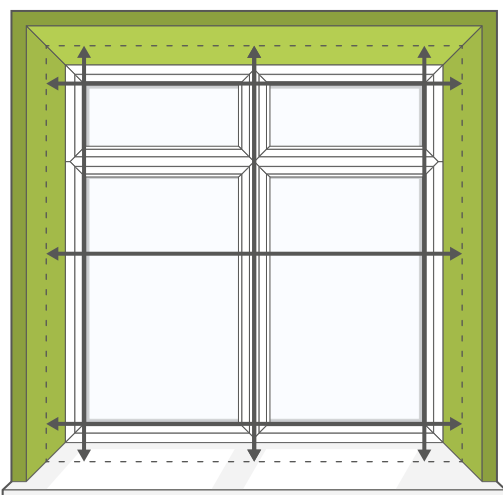


Att mäta upp för dina nya lamellgardiner är enklare än du kanske tror! Allt du behöver göra är att följa våra enkla tips, dubbelkolla allt du gör och avsätta lite tid för att göra det. Nedan följer en praktisk guide för att mäta för lamellgardiner.

Nischmontage



Utgå från denna mätmetod om du vill att din lamellgardin ska passa i fönstrets nisch.

- Mät från vägg till vägg inuti nischen, både på bredden och höjden, på 3 ställen och anteckna det minsta måttet.
- Gör inga egna avdrag, vi gör ett avdrag på 10mm på bredden samt 15mm på höjden för att säkerställa att din lamellgardinen passar i nischen.
- Använd alltid ett måttband i metall, då ett mjukt måttband sträcks ut med tiden och kan ge dig felaktiga mått.

SPECIALTIPS:

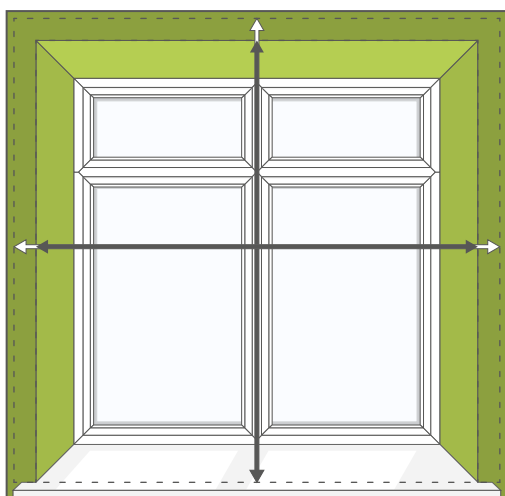
Kontrollera att nischen är tillräckligt djupt för att få plats med lamellgardinen och ta även hänsyn till eventuella hinder, t.ex. handtag.



Djup lamellgardiner

75mm

Exakt måtttagning för montage utanför fönsternischen

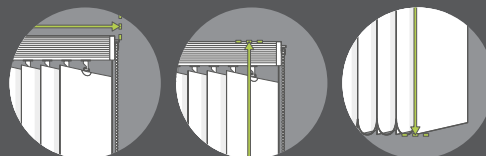


Om du vill att din lamellgardinen ska passa utanför fönsternischen. Mät hela bredden och höjden på nischen [med andra ord, storleken på "hållet"] och lägg till lite extra upptill och på varje sida, så tillverkar vi lamellgardinen i den storlek du anger utan avdrag.

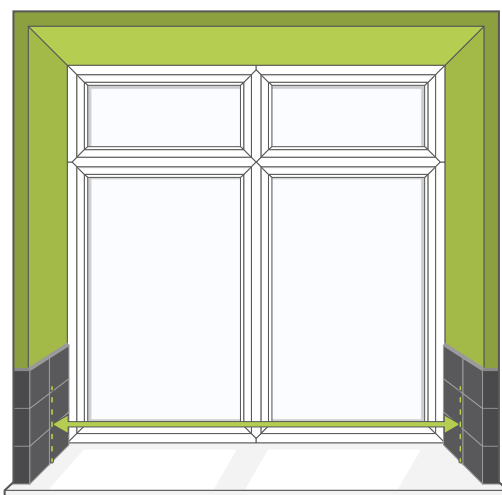
- För att undvika att oönskat ljus kommer in, rekommenderar vi att lamellgardinen överlappar minst 70 mm i toppen och 50 mm på respektive sida.
- Överlappningen i nederkant beror på personligt tycke och smak, men ta hänsyn till hinder som t.ex. element. Lämna ett mellanrum på minst 15 mm mellan tygets nederkant och eventuella hinder.

SPECIALTIPS:

Om du ska byta ut en befintlig lamellgardin mot en i samma storlek behöver du bara mäta din lamellgardin och ange exakt mått, så tillverkar vi en i samma storlek.



Montage i nisch som är delvis kaklad



Om du har kakelplattor som går en bit upp i nischen (vanligt förekommande i kök och badrum) så kommer avståndet mellan dem vara den kortaste bredden i nischen.

- Mät avståndet mellan kakelplattorna (från sida till sida) för att säkerställa att din lamellgardin kommer att passa.

SPECIALTIPS:

Gör på samma sätt om du har en skena, list eller andra föremål på insidan av nischen.